

voorgevel
schaal 1 : 100



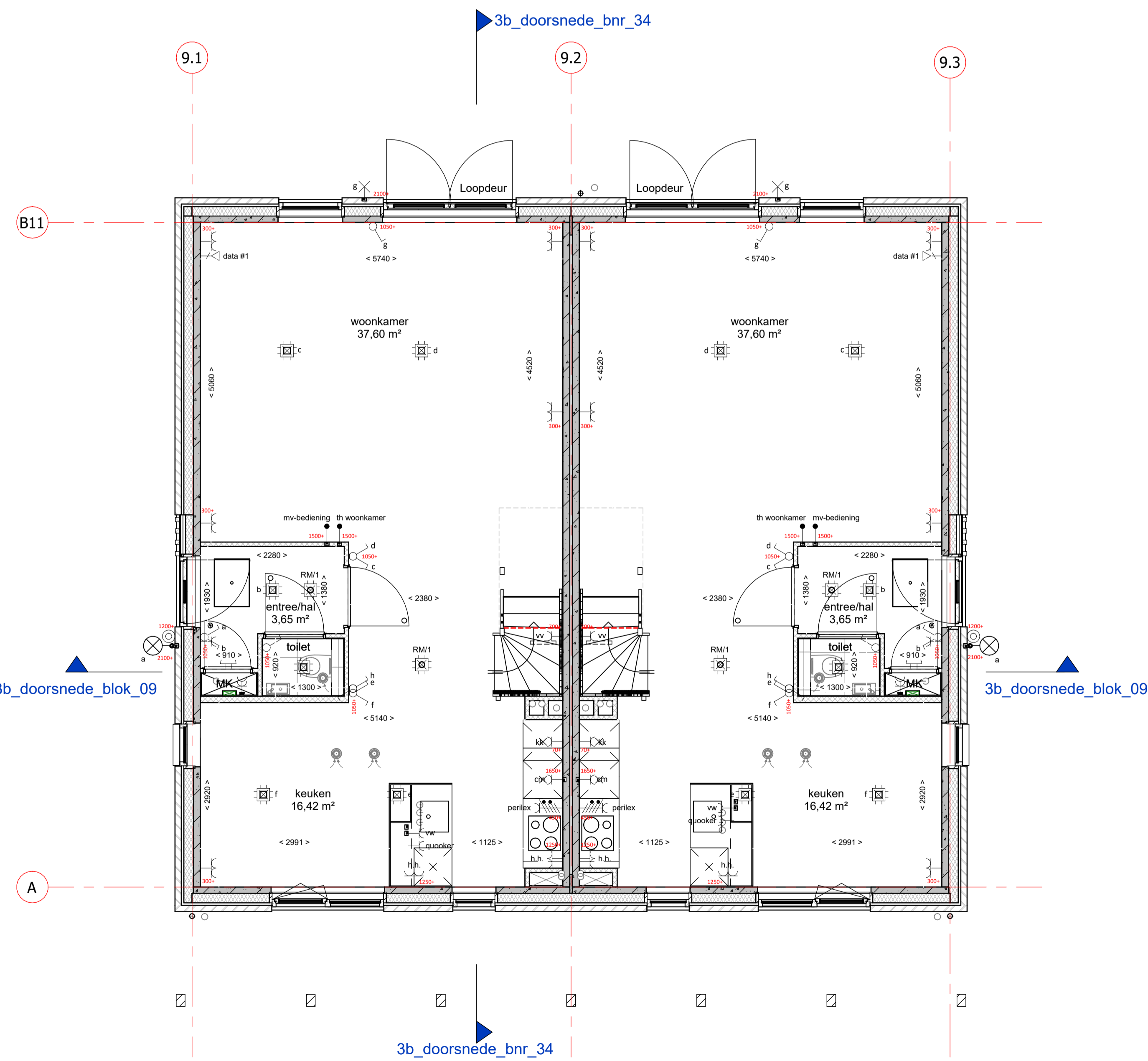
rechter zijgevel
schaal 1 : 100



achtergevel
schaal 1 : 100



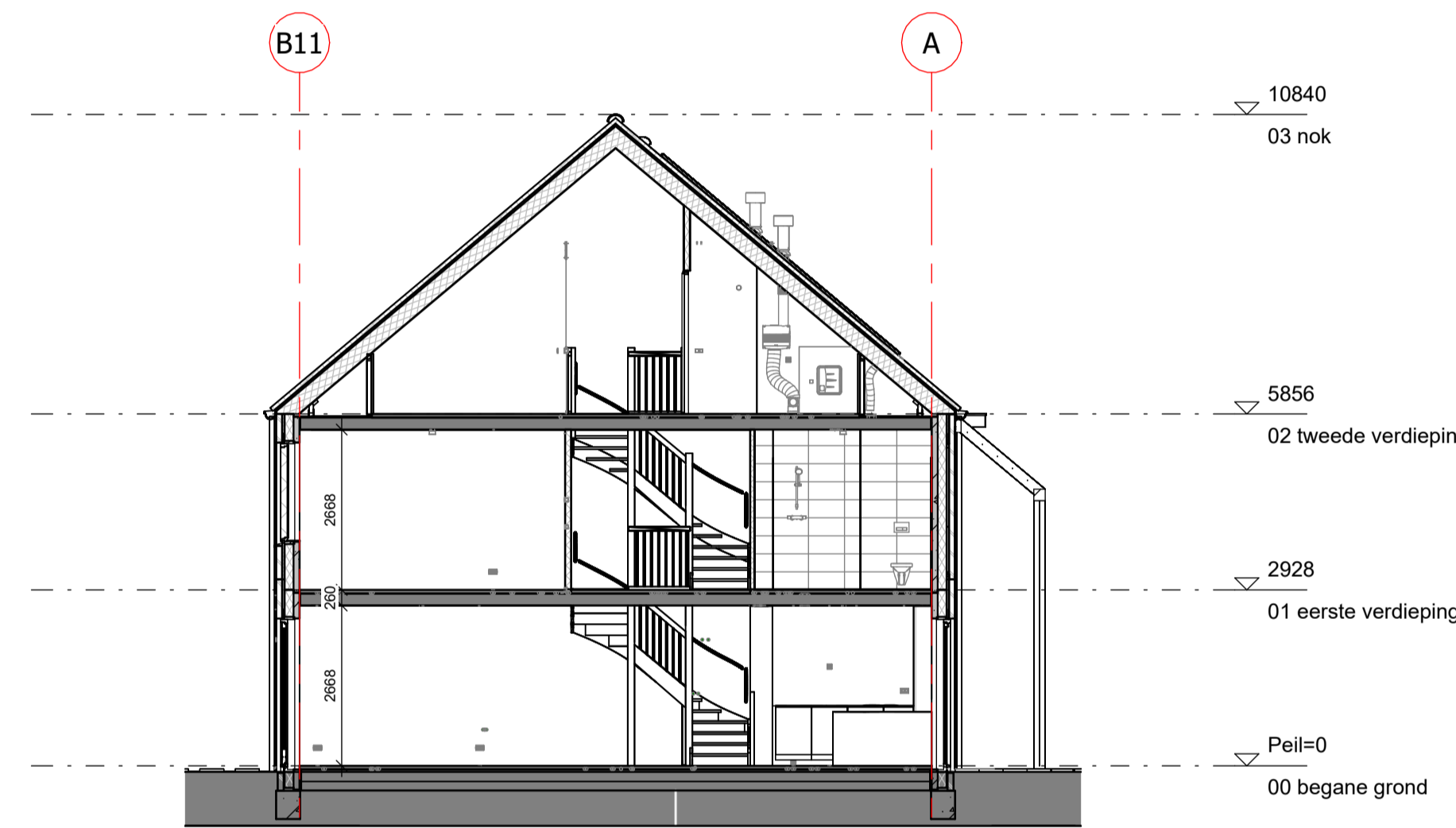
linker zijgevel
schaal 1 : 100



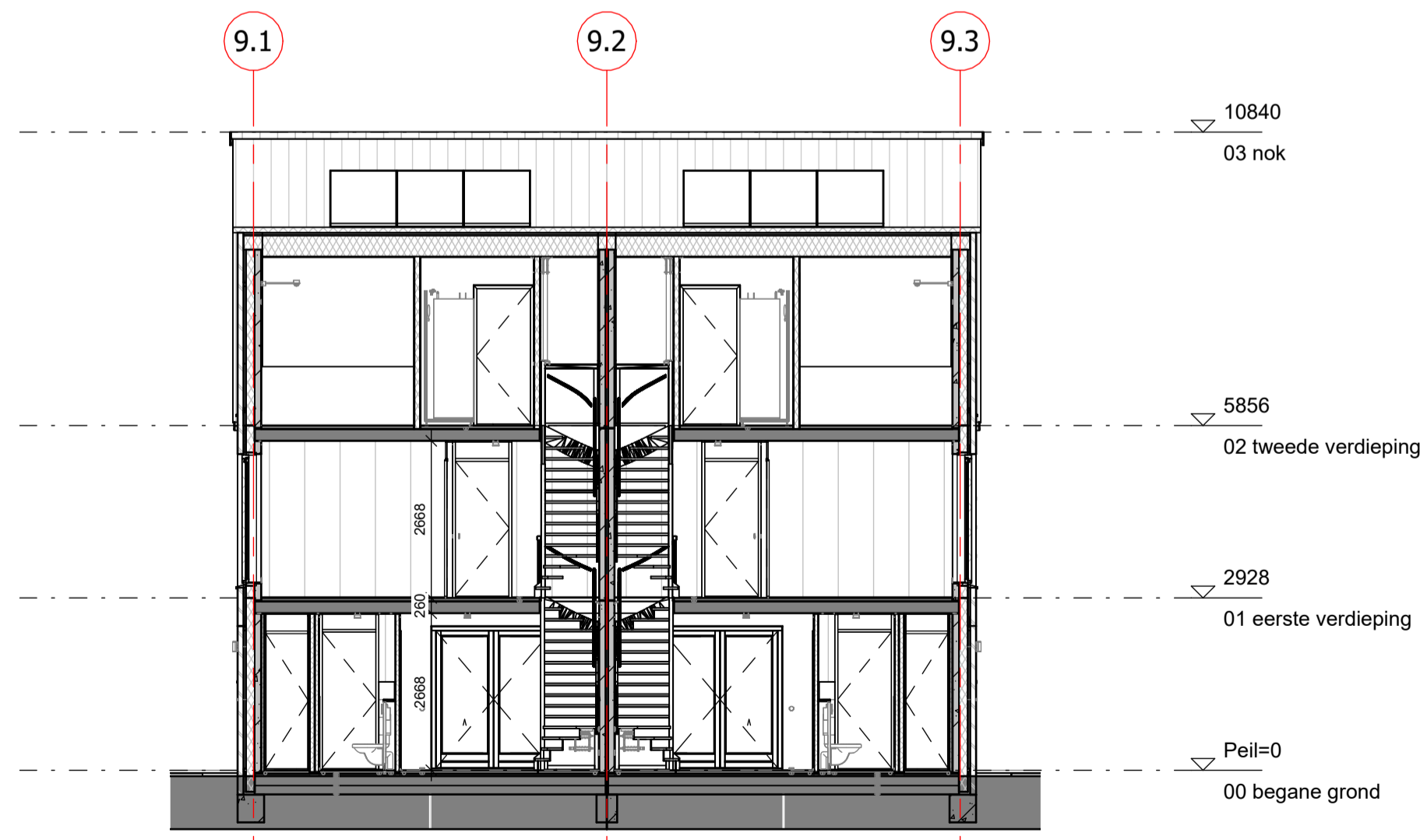
begane grond
schaal 1 : 50

**BNR 34
BLOK 09**

**BNR 33
BLOK 09**



langdoorsnede bnr 34
schaal 1 : 100



dwarsdoorsnede blok 09
schaal 1 : 100

| renvooi | | | |
|---------|--|--|---|
| | metselwerk | | enkeelpolige schakelaar lichtpunt |
| | isolatie, type en Rc waarde: zie Beng berekening | | wisselschakelaar lichtpunt |
| | prefab beton (afmetingen volgens constructeur) | | gecombineerde enkelepolige schakelaar lichtpunt |
| | cellenbeton 70/100mm | | plafondlichtpunt |
| | HSB wand | | wandlichtpunt met armatuur (buitenlichtpunt waterdicht) |
| | geïsoleerde kap, Rc waarde: zie Beng berekening | | wandlichtpunt |
| | dakpannen | | enkele wandcontactdoos met randaarde |
| | geïsoleerde betonvloer (afmeting volgens constructeur) | | dubbele wandcontactdoos met randaarde, horizontaal |
| | betonvloer (afmeting volgens constructeur) | | dubbele wandcontactdoos met randaarde, verticaal |
| | zandcementdekvloer 60 mm | | perilex |
| | voertegels | | loze leiding |
| | binnendeurkozijn met bovenlicht | | aarding |
| | binnendeurkozijn met blind paneel boven kozijn | | thermostaat bedieningspaneel (bedraad) |
| | binnendeurkozijn met bovenlicht | | standeschakelaar tbv ventilatie |
| | binnendeurkozijn boven dicht gezet | | schel |
| | viortruk | | bedrukker |
| | opstelplaats wasmachine en/of wasdroger | | rookmelder (onderling gekoppeld) |
| | meterkast | | rookmelder aan de wand met pendel (onderling gekoppeld) |
| | elektrische radiator badkamer | | afzuigpunt mechanische ventilatie (plafond) |
| | hemelwater afvoer | | afzuigpunt mechanische ventilatie (wand) |
| | buitenunit | | t.b.v. huishoudelijk gebruik op 1250+ |
| | riool ontluchting dak | | t.b.v. wasdroger |
| | co2 sensor | | t.b.v. boiler |
| | werkschakelaar | | t.b.v. warmtepomp |
| | kieschot tuit | | t.b.v. boiler |
| | | | verdelers vloerverwarming |
| | | | data punt |
| | | | dicht paneel |



DURA VERMEER
Waar maken van ambities
nobelhorst
 het dorp van Almere
het Dorpshart

tek. nr. : **V-9-01** fase : **3b Verkoop**
 gezien : H. Krabbe datum : 01-02-2024
 getekend : K. Koers gewijzigd :
 afmeting : A1 wijzigingsnummer :
 project : **61 won. veld 17 Nobelhorst, Het Dorpshart**
 onderdeel: **begane grond, gevels en doorsnede Blok 09, bnr 33 en 34**

schaal : 1:100 - 1:50
 status : Definitief
 projectnummer : 501-83030

Autodesk Docs/DVBH - ALMERE - 61 won. veld 17 Nobelhorst/blok_9_10_11_15_16_Nobelhorst_bwk_R23.rvt 17-1-2024 15:22:32