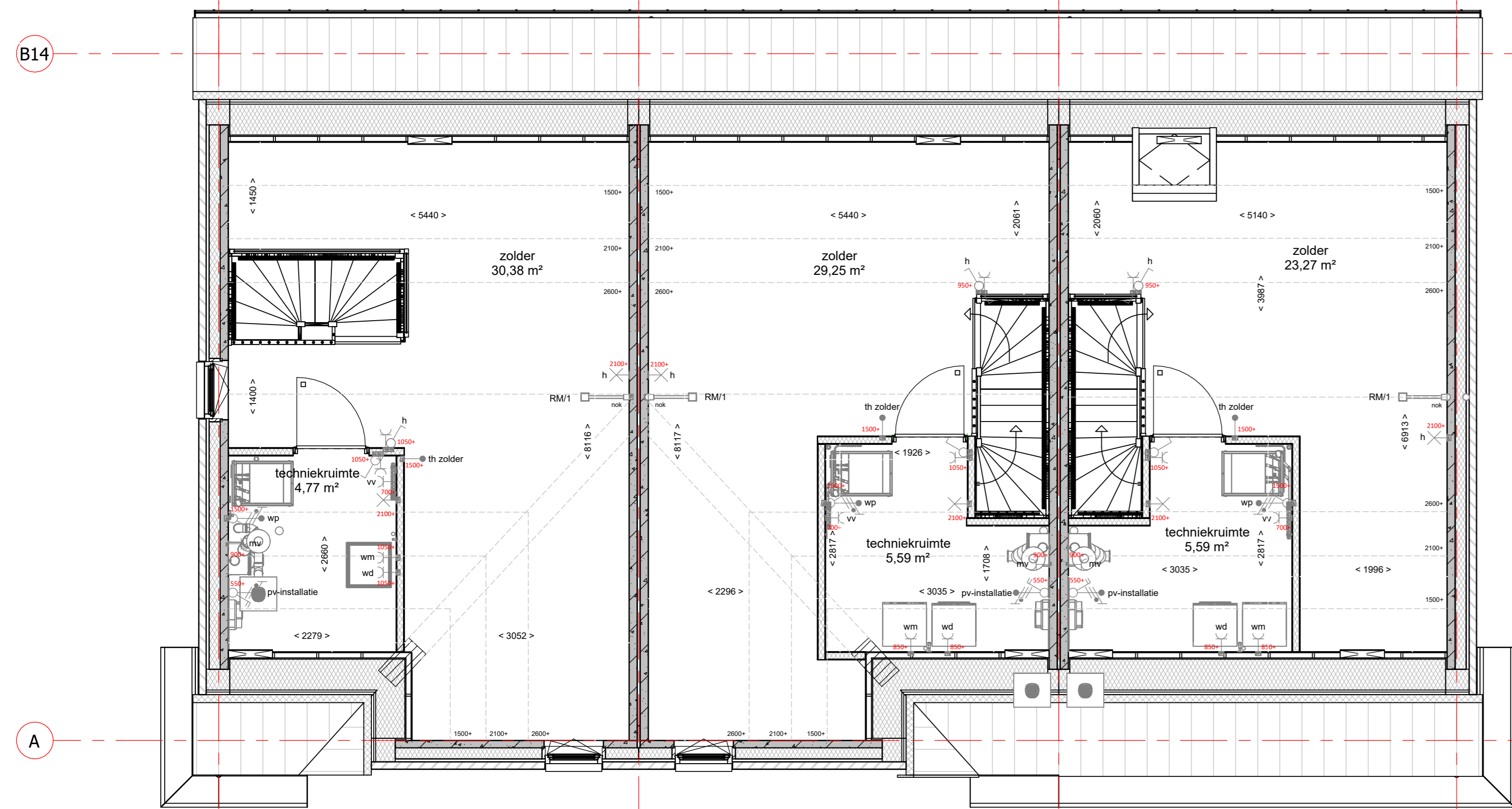
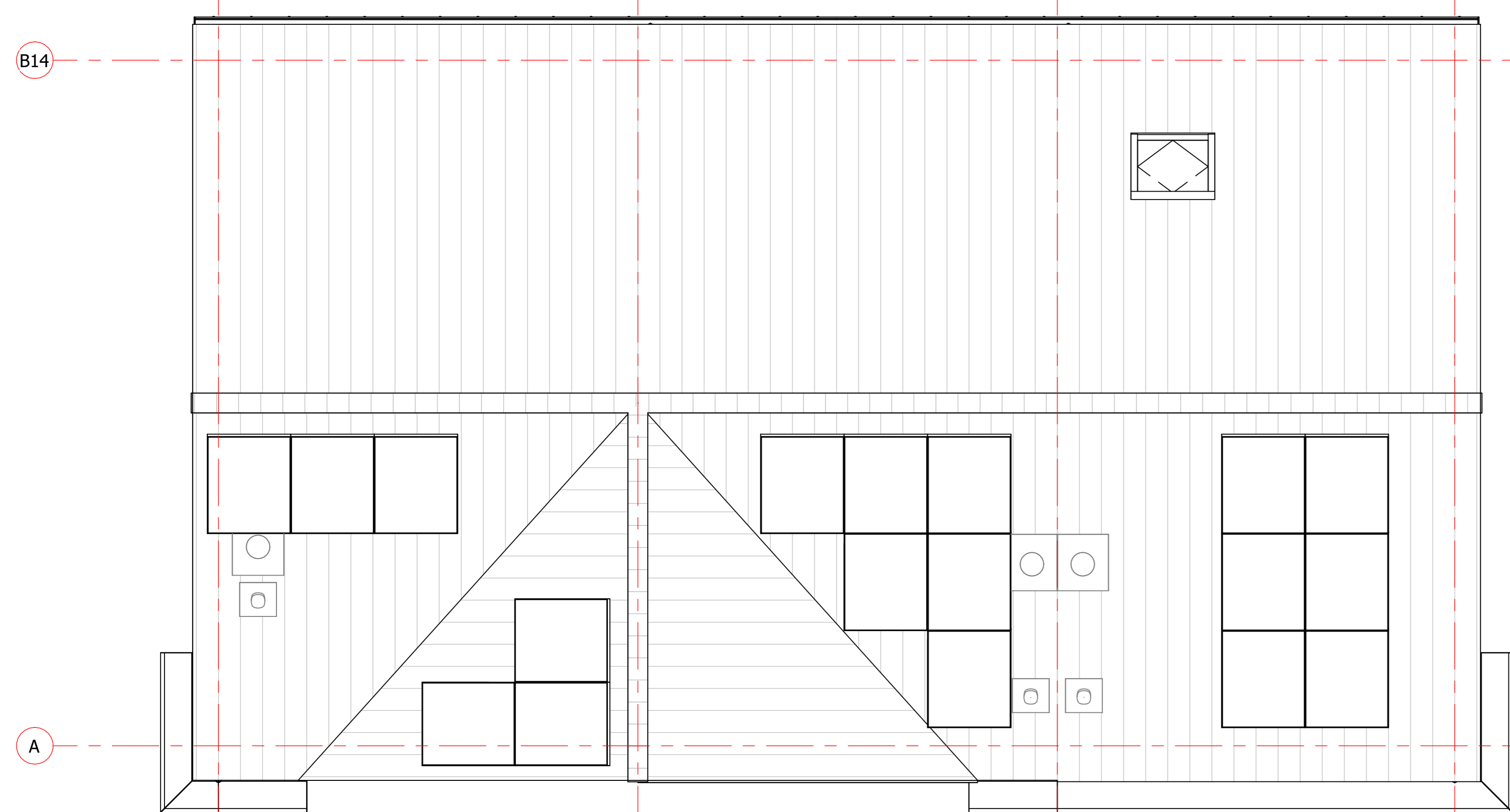


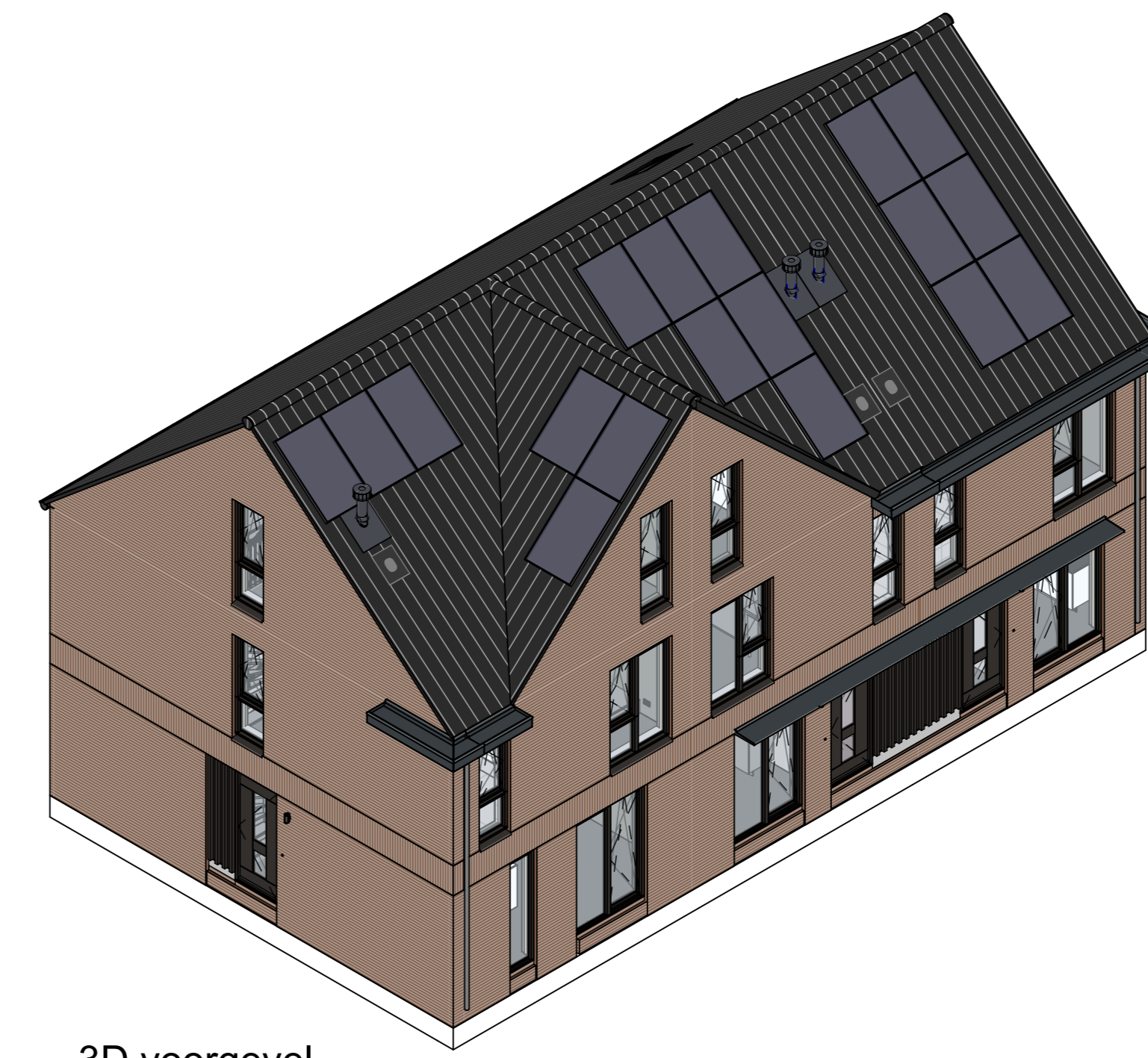
1e verdieping
schaal 1:50



2e verdieping
schaal 1:50



dak overzicht
schaal 1:50



3D voorgevel



3D achtergevel

renverooi

| | | | |
|--|--|--|---|
| | metaalwolk | | enkele laag schakelaar lichtpunt |
| | isolatie, type en Rc waarde: zie Berg berekening | | wand-schakelaar lichtpunt |
| | gipsplaat (dikte volgens berg berekening) | | gecombineerde enkele laag schakelaar lichtpunt |
| | HSB wand | | plafondlichtpunt |
| | geïsoleerde bop, Rc waarde: zie Berg berekening | | wandlichtpunt met armatuur (buitenlichtpunt waterdicht) |
| | dakpannen | | wandlichtpunt |
| | geïsoleerde betonvloer (afmeting volgens constructeur) | | enkele wandcontactdoos met standaard |
| | betonvloer (afmeting volgens constructeur) | | dubbele wandcontactdoos met standaard, horizontaal |
| | zandcementvloer 60 mm | | dubbele wandcontactdoos met standaard, verticaal |
| | voortegels | | perforie |
| | binnendeurzigheden met bovenlicht | | loze ledstrip |
| | ⊗ = binnendeurzigheden met blind paneel boven kozijn | | aarding |
| | ⊙ = binnendeurzigheden met bovenlicht | | thermostaat bedieningspaneel (bedraad) |
| | ⊖ = binnendeurzigheden met blind paneel | | standaardschakelaar 1-fase verlichting |
| | | | schel |
| | | | bedrukker |
| | | | rookmelder (zonder gekoppeld) |
| | | | rookmelder aan de wand met pendel (ordering gekoppeld) |
| | | | afsluipput mechanische ventilatie (plafond) |
| | | | afsluipput mechanische ventilatie (wand) |
| | | | t.b.v. huishoudelijk gebruik op 1250" |
| | | | t.b.v. wasdroger |
| | | | t.b.v. wasmachine |
| | | | t.b.v. warmtepomp |
| | | | t.b.v. boiler |
| | | | verdelers vloerverwarming |
| | | | data punt |
| | | | dicht paneel |



DURA VERMEER
Verwerkzaam voor submissie

nobelhorst
het Dorpshart

tek. nr. : V-14-02 fase : 3b Verkoop
 gesch. : H. Krabbe datum : 01-02-2024
 getekend : K. Koers ontwerp :
 getekend : J.B. ontwerpvermeer

project : 61 won. veld 17 Nobelhorst
 Het Dorpshart
 Verdiepingen en dak overzicht
 onderdeel: Blok 14, bnr 55 t/m 57

schaal : 1:50 - 1:100
 status : Definitief
 projectnummer : 501-53030

AutoDesk Docs/DVH-ALMERE - 61 won. veld 17 Nobelhorst_bk_6_7_12_13_14_nobelhorst_dak_2023.rvt 15-1-2024 09:34:59