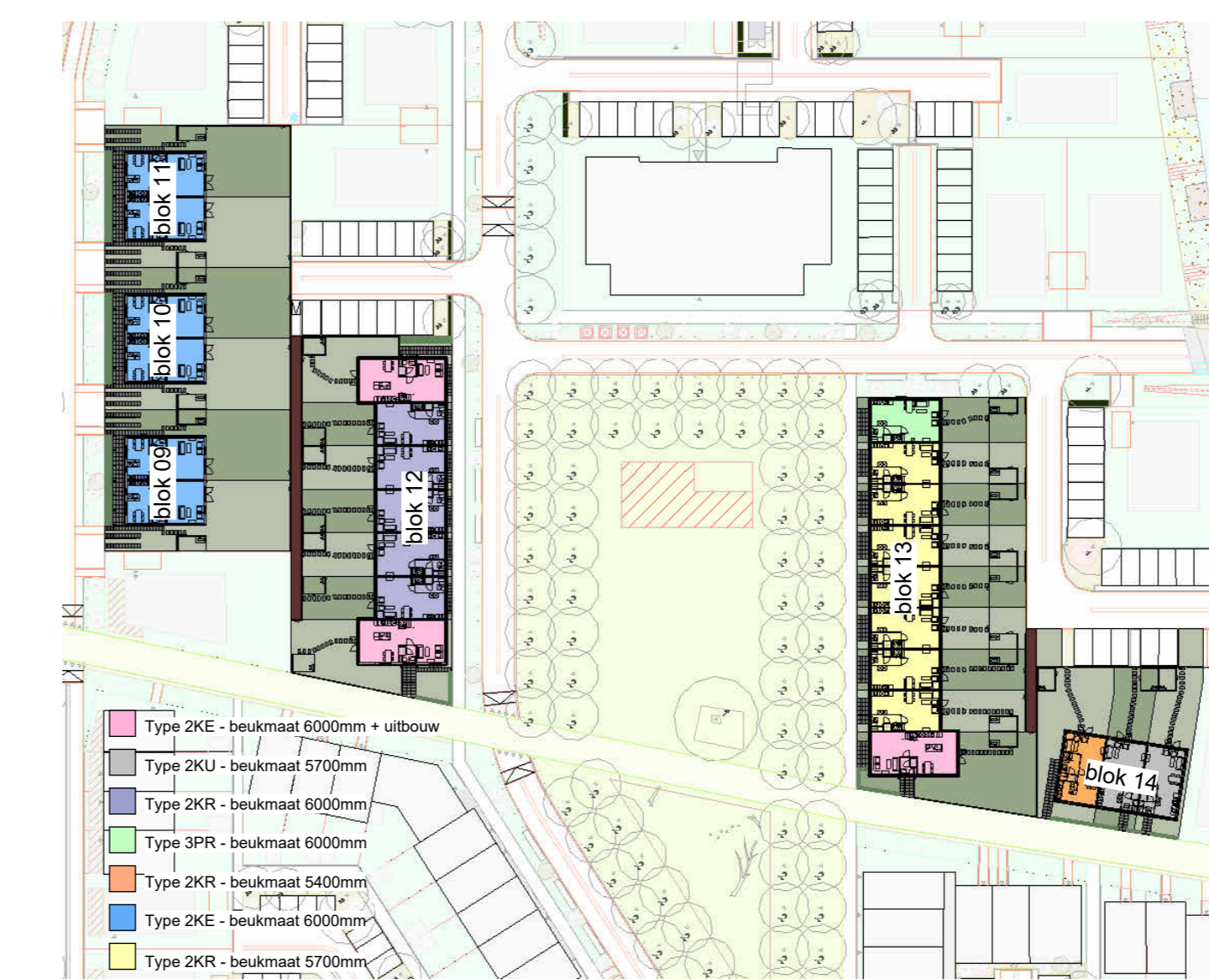


dak overzicht  
schaal 1 : 50



3D voorgevel

3D achtergevel



renverooi

	metale dak		enkelezijdig schakelbaar lichtpunt
	solair, type en Rc waarde: zie Berg berekening		veelzijdig schakelbaar lichtpunt
	verfild beton (afmetingen volgens constructie)		gecombineerde enkelezijdig schakelbaar lichtpunt
	isolatielaten 70/100mm		plafuudlichtpunt
	HSB wand		wandlichtpunt met armatuur (buitenlichtpunt waterdicht)
	grijsdeende kap, Rc waarde: zie Berg berekening		wandlichtpunt
	dakpannen		enkele wandcontactdoos met randcafé
	grijsdeende betondek (afmeting volgens constructie)		dubbele wandcontactdoos met randcafé, horizontaal
	betondek (afmeting volgens constructie)		dubbele wandcontactdoos met randcafé, verticaal
	zandornstafelvlies 60 mm		perles
	vloertegels		luxe leiding
	bronsenkeuzij met bovenlicht		aarding
	⊗ = bronsenkeuzij met blind paneel boven koepel		thermostaat bedekkingpaneel (bedaad)
	⊙ = bronsenkeuzij met bovenlicht		standaardschakelaar 1x3 verstaak
	⊠ = bronsenkeuzij boven dicht gezet		echel
			bedrukker
			rookmelder (onderling gekoppeld)
			rookmelder aan de wand met pendel (onderling gekoppeld)
			afzuigpunt mechanische ventilatie (plafuud)
			afzuigpunt mechanische ventilatie (wand)
			l.b.v. huishoudelijk gebruik op 1250+
			l.b.v. wasdroger
			l.b.v. wasmachine
			l.b.v. warmtepomp
			boiler
			verdelers bovenverwarming
			data punt
			dicht paneel
			treenschakelaar
			treenschakelaar

**DURA VERMEER**  
Virtuele bouw voor kwaliteit

**nobelhorst**  
het dorp van Almere  
*het Dorpshart*

tek. nr. : **V-13-03** fase : **3b Verkoop**  
 gesien : H. Krabbe datum : 01-02-2024  
 getekend : K. Koers ontwerp :  
 getekend : J.D. ontwerpvermeer

project : **61 won. veld 17 Nobelhorst**  
**Het Dorpshart**  
 onderdeel: **Dak overzicht**  
**Blok 13, bnr 46 t/m 54**

schaal : 1:50 - 1:100  
 status : Definitief  
 projectnummer : 501-53030

Autodesk Docs/DVH-ALMERE - 61 won. veld 17 Nobelhorst\_b\_12\_13\_14\_nobelhorst\_dak\_023.rvt 3-4-2024 08:24:50